

# 20. Fleesenseelauf am 17.10.2020



<b>Ausschreibung für</b>	<b>Fleesenseelauf im „Land Fleesensee“</b>															
<b>Veranstalter/ Ausrichter</b>	<b>KF-VS</b>															
<b>Veranstaltungsort</b>	Seewirtschaft FleeMA GmbH, Göhren-Lebbin OT Untergöhren, Strandweg 40															
<b>Meldebeginn / -schluss</b>	<b>Start: Online-Anmeldung ab 25.09.2020, <u>nur online</u> unter <a href="http://www.fleesenseelauf.de">www.fleesenseelauf.de</a></b> <b>Ende: 16.10.2020 um 24.00 Uhr.</b> <b>Nach der Anmeldung bekommst du einen Gesundheitsfragebogen zugesandt.</b> <b>Wenn du die Gesundheitserklärung unterschrieben bei der Anmeldung vor Ort abgibst, erhältst du deine Startunterlagen und bist somit berechtigt, den Sportlerbereich zu betreten.</b> <b>Maximale Starteranzahl: 400 Teilnehmer.</b> <b>Änderungen vorbehalten, wenn behördlich angeordnet.</b>															
<b>Zahlung des Startgelds</b>	Wird bei Onlineanmeldung durch Lastschriftzug eingezogen. <b>Startgebühren</b> <table><tr><td>0€</td><td>100m Bambinilauf</td><td>3 bis 5 Jahre / U6</td></tr><tr><td>0€</td><td>1,1km Schülerlauf</td><td>6 bis 11 Jahre / U 8, U 10 und U 12</td></tr><tr><td>7,50 €</td><td>5km / 4x5km Mannschaftslauf</td><td>ab 12 Jahre / U 14 bis alle Senioren</td></tr><tr><td>10,00 €</td><td>10km</td><td>ab 14 Jahre / U 16 bis alle Senioren</td></tr><tr><td>15,00 €</td><td>Halbmarathon</td><td>ab 16 Jahre / U 18 bis Senioren M 65</td></tr></table>	0€	100m Bambinilauf	3 bis 5 Jahre / U6	0€	1,1km Schülerlauf	6 bis 11 Jahre / U 8, U 10 und U 12	7,50 €	5km / 4x5km Mannschaftslauf	ab 12 Jahre / U 14 bis alle Senioren	10,00 €	10km	ab 14 Jahre / U 16 bis alle Senioren	15,00 €	Halbmarathon	ab 16 Jahre / U 18 bis Senioren M 65
0€	100m Bambinilauf	3 bis 5 Jahre / U6														
0€	1,1km Schülerlauf	6 bis 11 Jahre / U 8, U 10 und U 12														
7,50 €	5km / 4x5km Mannschaftslauf	ab 12 Jahre / U 14 bis alle Senioren														
10,00 €	10km	ab 14 Jahre / U 16 bis alle Senioren														
15,00 €	Halbmarathon	ab 16 Jahre / U 18 bis Senioren M 65														
<b>Laufstrecken</b>	1,1km, 5km, 10km und 21,1km sind Rundkurse und vorwiegend auf Straße und Waldwegen															
<b>Anreise</b>	Göhren-Lebbin > <b>OT Untergöhren</b> , Strandweg 40, Landkreis Mecklenburgische Seenplatte															
<b>Verpflegung</b>	Im Start- & Zielbereich werden Getränke und Obst gereicht															
<b>Zeitmessung</b>	erfolgt mit Transponder, der bei Anmeldung ausgegeben wird. Dieser ist nach Zieleinlauf wieder abzugeben															
<b>Wertungsschluss</b>	13:15 Uhr für alle Wettkampfstrecken															
<b>Teilnahmebedingungen</b>	Jeder ist startberechtigt. Der Veranstalter übernimmt keine Haftung bei Diebstählen und sonstigen Schadensfällen. Der Teilnehmer erklärt durch seine Anmeldung, dass keine gesundheitlichen Bedenken bestehen.															
<b>Umkleiden / Duschen</b>	Es besteht dieses Jahr durch die Pandemie keine Möglichkeit vor Ort am Veranstaltungstag zu duschen.															

## Der Start erfolgt im Wellenstartmodus / Rolling Start

### Lauf 1: 10:30 Uhr Halbmarathon (21,1km) - Hauptstrecke

<b>Start</b>	<b>10:30 Uhr</b>
<b>Wettkampfbesprechung</b>	10:15 Uhr im Start- und Zielbereich
<b>Strecke</b>	21,1km
<b>Teilnahmevoraussetzungen</b>	ab WJ U18 Weiblich bis Seniorinnen W 65 / MJ U18 Männer bis Senioren M 65
<b>Wertung</b>	Gesamtwertung 1-3 Platz Männlich & Weiblich mit Urkunde bis Platz 6 per Chip-Zeitnahme
<b>Teilnehmerlimit</b>	<b>ges. bis 400</b>
<b>Startunterlagen</b>	Ausgabe ab 08:30 Uhr in der Seewirtschaft
<b>Nachmeldungen</b>	<b>nicht möglich</b> / nur Online bis zum 16.10.2020
<b>Siegerehrung</b>	<b>15 min nach letztem Zieleinlauf</b>

### Lauf 2: 10:40 Uhr 10 km

<b>Start</b>	<b>10:40 Uhr</b>
<b>Wettkampfbesprechung</b>	10:15 Uhr im Start- und Zielbereich
<b>Strecke</b>	10km
<b>Teilnahmevoraussetzungen</b>	WJ U16 bis WJ U20 & Frauen und alle Seniorinnen MJ U16 bis MJ U20 & Männer und alle Senioren
<b>Wertung</b>	Gesamtwertung 1-3 Platz Männlich & Weiblich mit Urkunde bis Platz 6 per Chip-Zeitnahme
<b>Teilnehmerlimit</b>	<b>ges. bis 400</b>
<b>Startunterlagen</b>	Ausgabe ab 08:30 Uhr in der Seewirtschaft
<b>Nachmeldungen</b>	<b>nicht möglich</b> / nur Online bis zum 16.10.2020
<b>Siegerehrung</b>	<b>15 min nach letztem Zieleinlauf</b>

### Lauf 3: 10:40 Uhr 5 km

<b>Start</b>	<b>10:40 Uhr</b>
<b>Wettkampfbesprechung</b>	10:15 Uhr im Start- und Zielbereich
<b>Strecke</b>	5km
<b>Teilnahmevoraussetzungen</b>	M/W Kinder U14 bis M/W alle Seniorinnen und Senioren
<b>Wertung</b>	Gesamtwertung 1-3 Platz Männlich & Weiblich mit Urkunde bis Platz 6 per Chip-Zeitnahme
<b>Teilnehmerlimit</b>	<b>ges. bis 400</b>
<b>Startunterlagen</b>	Ausgabe ab 08:30 Uhr in der Seewirtschaft
<b>Nachmeldungen</b>	<b>nicht möglich</b> / nur Online bis zum 16.10.2020
<b>Siegerehrung</b>	<b>15 min nach letztem Zieleinlauf</b>

### Lauf 4: 10:40 Uhr 4 x 5 km Mannschaftslauf

<b>Start</b>	<b>10:40 Uhr</b>
<b>Wettkampfbesprechung</b>	10:15 Uhr im Start- und Zielbereich
<b>Strecke</b>	4x 5km
<b>Teilnahmevoraussetzungen</b>	M/W Jugend U14 bis M/W alle Seniorinnen und Senioren
<b>Wertung</b>	Gesamtwertung 1-3 Platz / Preise: (1. Platz 100 EUR, 2. & 3. Platz Sachpreise) sowie Urkunde bis Platz 6 per Chip-Zeitnahme.
<b>Teilnehmerlimit</b>	<b>ges. bis 400</b>
<b>Startunterlagen</b>	Ausgabe ab 08:30 Uhr in der Seewirtschaft
<b>Nachmeldungen</b>	<b>nicht möglich</b> / nur Online bis zum 16.10.2020
<b>Siegerehrung</b>	<b>15 min nach letztem Zieleinlauf</b>
<b>Starter</b>	<b>Maximal 4 Teilnehmer je Mannschaft möglich, alle Teilnehmer werden gewertet. Jeder Läufer erhält eine separaten Zeit Chip und kommt mit in die Einzelwertung (Lauf 3) Alle Teilnehmer der Mannschaft (Familie, Verein oder Firma) haben sich mit dem gleichen Mannschaftsamen anzumelden</b>

## Lauf 5: 10:00 Uhr 1,1 km Schülerlauf

<b>Start</b>	<b>10:00 Uhr</b>
<b>Wettkampfbesprechung</b>	09:50 Uhr im Start- und Zielbereich
<b>Strecke</b>	1 km
<b>Teilnahmevoraussetzungen</b>	M/W Kinder U 8, U 10 und U12
<b>Wertung</b>	Alle Teilnehmer bekommen eine Medaille
<b>Teilnehmerlimit</b>	<b>ges. bis 400</b>
<b>Startunterlagen</b>	Ausgabe ab 08:30 Uhr in der Seewirtschaft
<b>Nachmeldungen</b>	<b>nicht möglich</b> / nur Online bis zum 16.10.2020

## Lauf 6: 10:20 Uhr 100 m Bambinilauf

<b>Start</b>	<b>10:20 Uhr</b>
<b>Wettkampfbesprechung</b>	10:15 Uhr im Start- und Zielbereich
<b>Strecke</b>	100 m
<b>Teilnahmevoraussetzungen</b>	M/W Kinder U 6
<b>Wertung</b>	Alle Teilnehmer bekommen eine Medaille
<b>Teilnehmerlimit</b>	<b>ohne</b>
<b>Startunterlagen</b>	keine
<b>Anmeldungen</b>	wird nicht benötigt

## **Der Start erfolgt im Wellenstartmodus / Rolling Start**

### **Organisationsablauf**

08:30 Uhr Öffnung des Organisationsbüros in der **Seewirtschaft Untergöhren**  
(Anmeldung, Nachmeldungen > Entrichtung der Startgebühren, Erhalt der Startnummern sowie Transponder)  
09:30 Uhr Eröffnung der Veranstaltung auf dem Veranstaltungsgelände am Strand Untergöhren  
**09:50 Uhr Wettkampfbesprechung Schülerlauf (WK 5)**  
**10:00 Uhr erfolgt der Start für 1,1km (WK 5)**  
**10:15 Uhr Wettkampfbesprechung (WK 1, 2, 3 & 4)**  
**10:20 Uhr erfolgt der Start (WK 6) Bambinilauf**  
**10:30 Uhr erfolgt der Start (WK 1) für 21,1km,**  
**10:40 Uhr erfolgt der Start (WK 2) für 10km**  
**10:40 Uhr erfolgt der Start (WK 3 & 4) für 5km sowie Walker und Wanderer**  
**13:15 Uhr Wertungsschluss für alle Wettbewerbe**  
**Siegerehrung ca. 15 min nach dem letzten Zieleinläufer**

### **Streckenverlauf**

**1 Runde mit 1,1km sowie 4x 5km für den 21,1km Halbmarathon**  
**4x je eine 5km Runden für den 20km Mannschaftslauf**  
**2 Runden für 10km Lauf / 1 Runde für 5km / 1 Runde für den Kinderlauf**

Die Waldstrecke ist mit Richtungspfeilen gekennzeichnet.

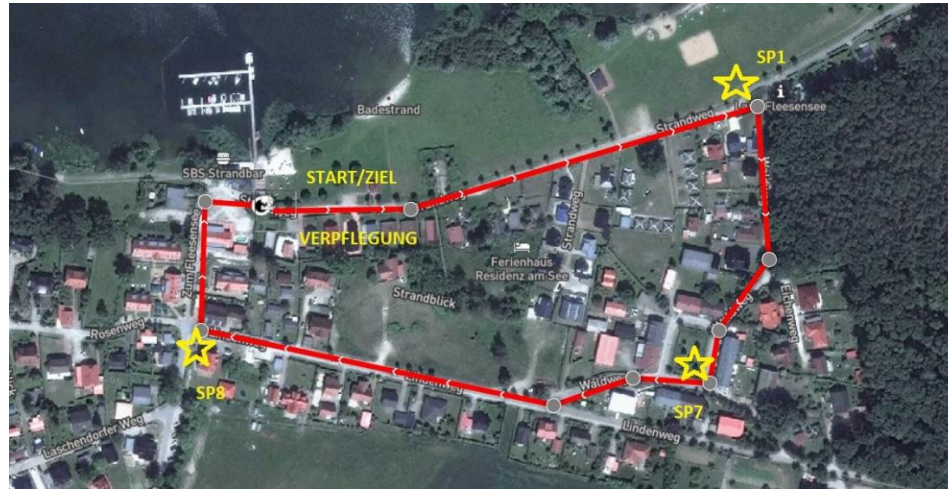
Steine, Äste und Wurzeln bergen Stolpergefahren in sich.

Start und Ziel befindet sich neben dem Gelände der  
Seewirtschaft FleeMA GmbH, **Göhren-Lebbin OT Untergöhren, Strandweg 40**

### **Interessant für Vereine:**

**Der mitgliedstärkste Verein, der beim 20. Flesenseelauf teilnimmt, erhält für die Vereinskasse 100€.**





1,1km Runde



5,0km Runde

Wir – sportlich für und mit der Region

## Vielen Dank an unsere Sponsoren



Susanna's  
Trattoria e Pizzeria



**FLEESEENSEE**  
Resort & Spa  
Urlaubsseensüchte.



**FLEESEENSEE**  
BOWL

Land  
fleesensee

THE SPA  
BadeHaus am See

Stand: 25.09.2020 / Änderungen vorbehalten



**FLEESEENSEE**  
Resort & Spa  
Urlaubsseensüchte.



Land  
fleesensee